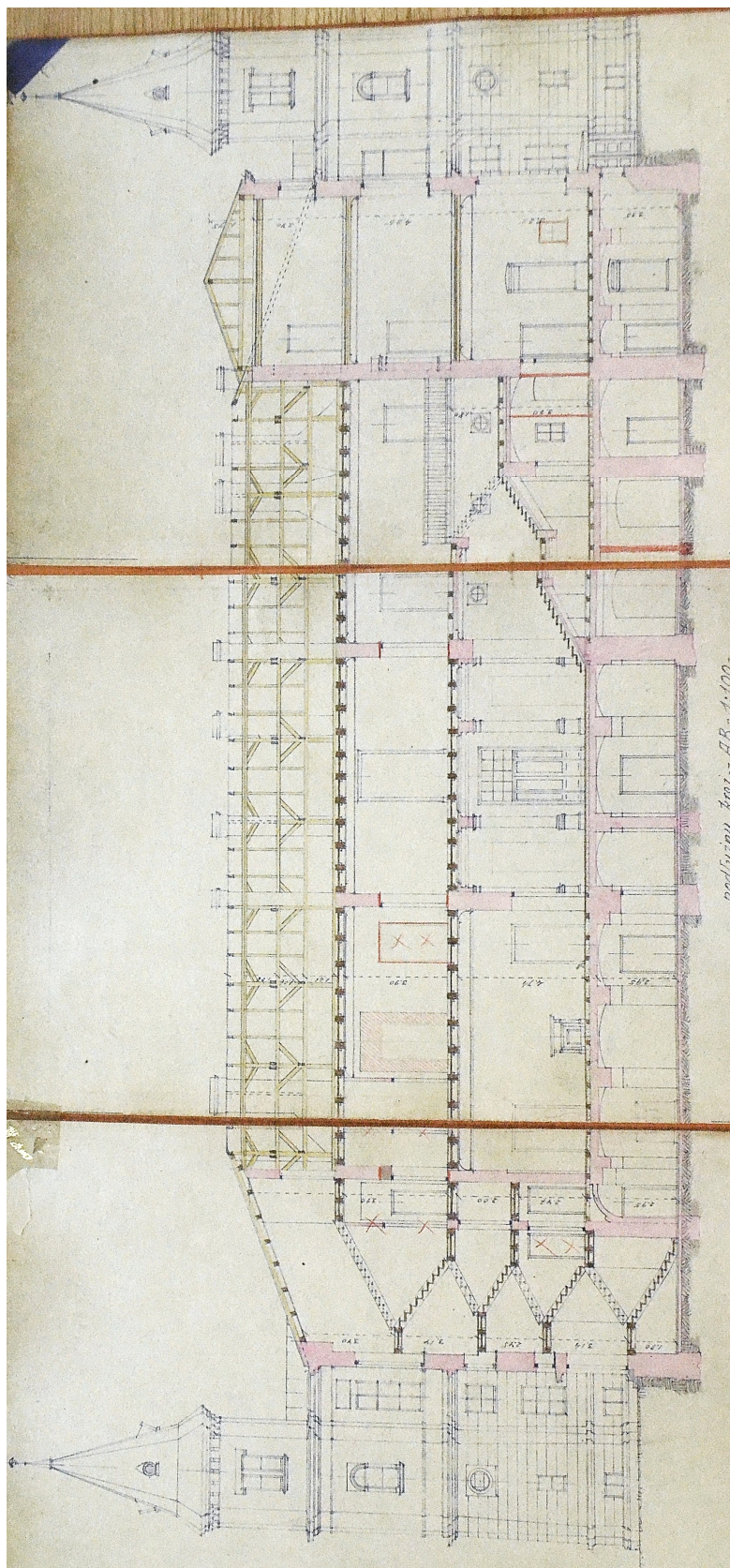


DOKUMENTACJA KONSERWATORSKA  
**BADANIA ARCHITEKTONICZNE TZW. NOWEGO PAŁACU I STAREGO DWORU**  
Z ZESPOŁU PAŁACOWO-PARKOWO-FOLWARCZNEGO W WIEŃCU  
opracowanie: Ewa Bożejewicz 2016 R.



**Il. 36 Pałac w Wieńcu – projekt przekształceń – przekrój wzdłużny**  
(źródło: Projekt na wykonanie przeróbek w byłym pałacu w Wieńcu..., 1950 r.,  
Archiwum Państwowe w Toruniu, Oddział we Włocławku, sygn. 166)